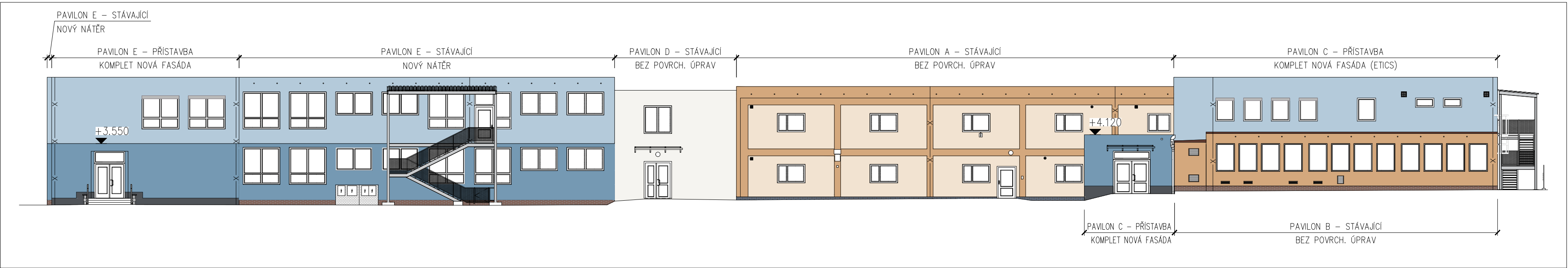
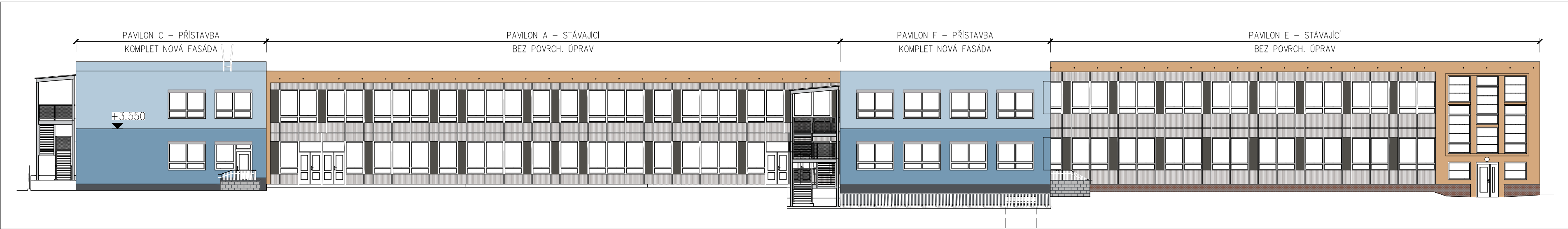


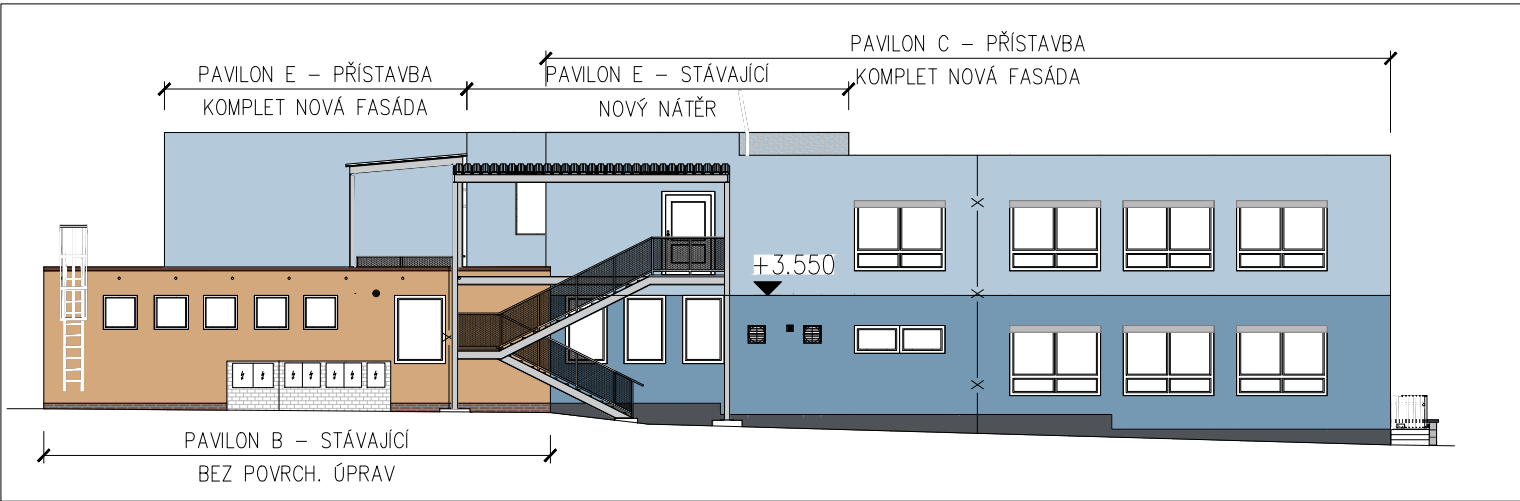
POHLED SEVERNÍ



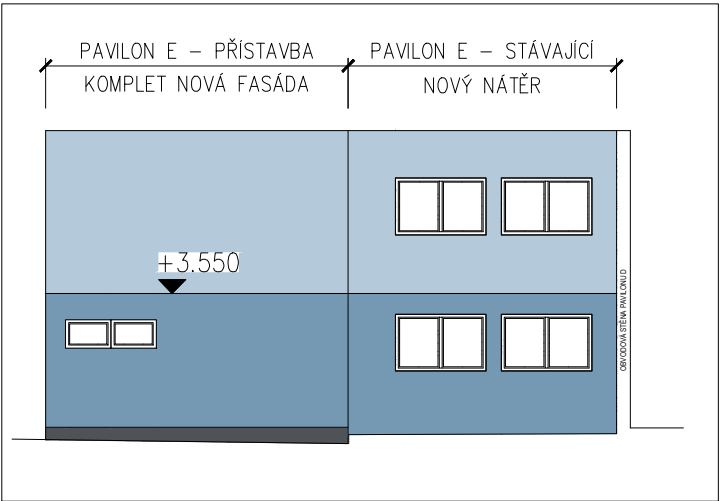
POHLED JIŽNÍ



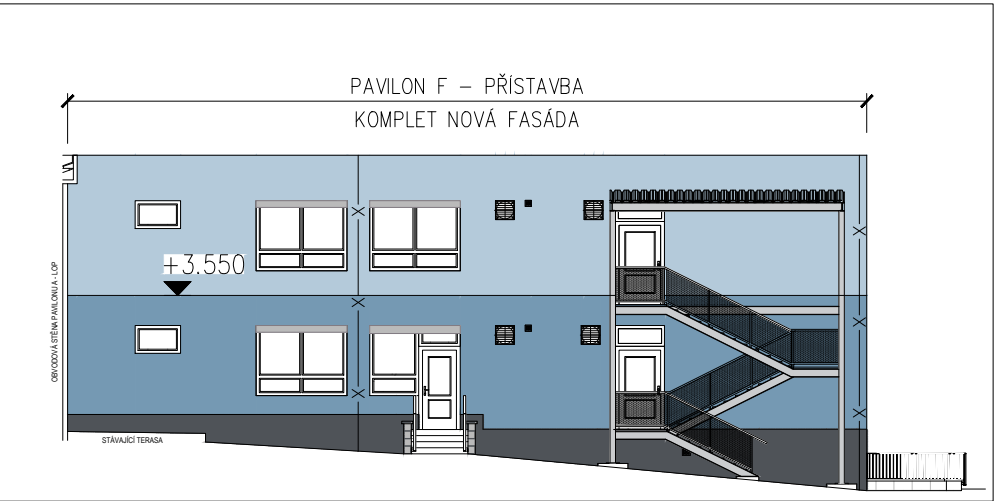
POHLED ZÁPADNÍ (PAVILON B+C)



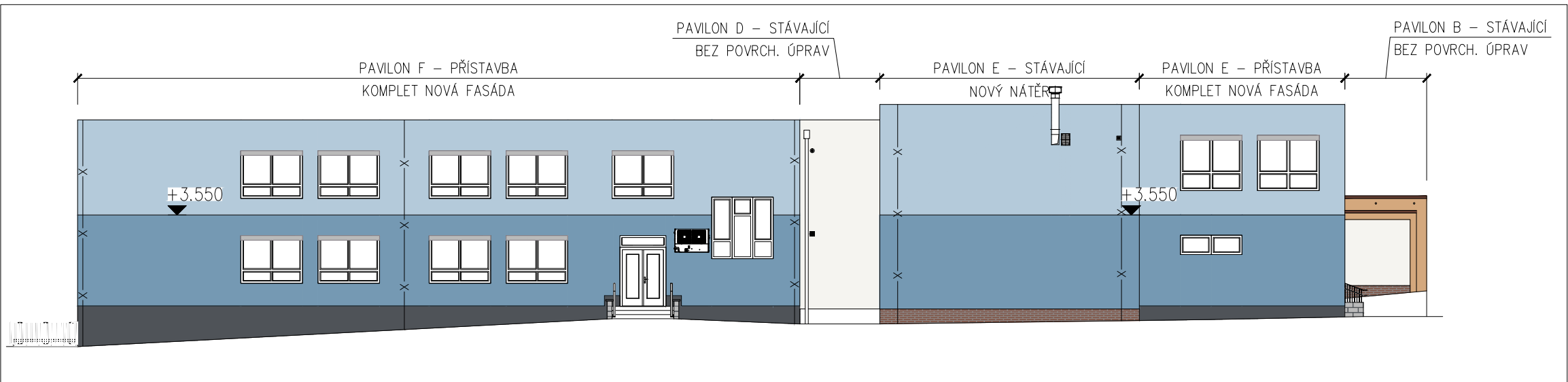
PAVILON E - POHLED ZÁPADNÍ



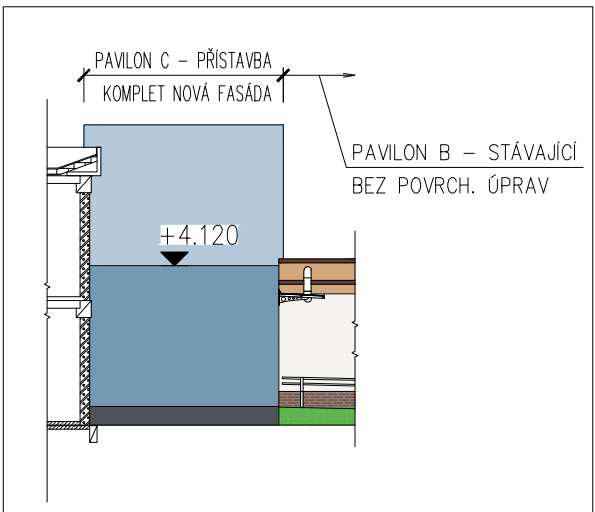
PAVILON F - POHLED ZÁPADNÍ



POHLED VÝCHODNÍ



PAVILON C - POHLED VÝCHODNÍ



LEGENDA POVRCHŮ

- STÁVAJÍCÍ FASÁDNÍ PLOCHY – BŘÍZOLIT – ŠEDOHNĚDÁ – BEZ ÚPRAV
- STÁVAJÍCÍ FASÁDNÍ PLOCHY – ETICS – ŠKRÁBANÁ STRUKTURA – SVĚTLE KRÉMOVÁ – BEZ ÚPRAV
- STÁVAJÍCÍ FASÁDNÍ PLOCHY – ETICS/BEZ – ŠKRÁBANÁ STRUKTURA – BÍLÁ – BEZ ÚPRAV
- STÁVAJÍCÍ BOLETICKÉ PANELE – PLECH
- STÁVAJÍCÍ BOLETICKÉ PANELE – MIV – SKLO
- STÁVAJÍCÍ OBKLAD SOKLU – KABŘINEC
- STÁVAJÍCÍ FASÁDNÍ PLOCHY – BŘÍZOLIT – NOVÝ NATĚR – SVĚTLE MODRÁ (NAPŘ. BAUMIT LIFE 0775)
- STÁVAJÍCÍ FASÁDNÍ PLOCHY – BŘÍZOLIT – NOVÝ NATĚR – MODRÁ (NAPŘ. BAUMIT LIFE 0793)
- NOVÉ FASÁDNÍ PLOCHY – SILIKON. OMÍTKA – ŠKRÁBANÁ STRUKTURA – SV. MODRÁ (NAPŘ. BAUMIT LIFE 0775)
- NOVÉ FASÁDNÍ PLOCHY – SILIKONOVÁ OMÍTKA – ŠKRÁBANÁ STRUKTURA – MODRÁ (NAPŘ. BAUMIT LIFE 0793)
- NOVÁ OPĚRNÁ STĚNA Z TVÁRNIC ZTR. BEDNĚNÍ
- NOVÉ BOČNÍ ZIDKY PŘEDLOŽENÝCH SCHODIŠŤ – PLOTOVÉ TVAROVKY (NAPŘ. BEST LUNETA COLORMIX BRILANT)
- NOVÉ PLOCHY SOKLŮ – ORGANICKÁ OMÍTKA Z PŘÍRODNÍCH KAMÍNKŮ (NAPŘ. BAUMIT M 327 RUSHMORE)
- OCELOVÁ ÚNIKOVÁ SCHODIŠTĚ – ŽAROVÝ ZINEK
- NOVÉ ZÁMEČNICKÉ KONSTRUKCE – RAL 7016

Poznámka: Rozhraní mezi odstíny nových barev je uvažováno na kótě +3,550.

Strážba

Zkvalitnění podmínek pro poskytování vzdělávání a služeb SŠ a ZŠ Beroun


Ulice Karla Čapka, Beroun

Investor

Střední škola a Základní škola Beroun, příspěvková organizace, Karla Čapka 1457, 266 01 Beroun - Město

Generální projektant

DPU REVIT s.r.o.
Běchovická 701/26, 100 00 Praha 10 - Strašnice



HIP

Jan Pešout
tel.: 606 418 631
mail: pesout@dumpphyspor.cz

Projektant části

DPU REVIT s.r.o.
Běchovická 701/26, 100 00 Praha 10 - Strašnice

Výpracoval
Zodpovědná osoba

Jan Pešout d.t.
Ing. Marian Trubík

Stupeň

DPS

Datum

01/2024

Číslo zakázky

2022_OV45

Revize

00

Mřítko

1:200

Paré č.

Objekt

SO.01 - Střední a základní škola

Část

D.1 - Dokumentace stavebních objektů

Profese

D.1.1 - Architektonicko stavební řešení

Výkres

D.1.1.b-41 BAREVNÉ ŘEŠENÍ

Copyright DPU REVIT s.r.o.
Všechny práva jsou vyhrazena, zejména právo na reprodukcí, distribuci a/nebo dalšího šíření. Žádná část není být jakýchkoli formou (tiskem, jako fotokopie, elektronicky či jinými metodami) reprodukována a rozšiřována bez písemného souhlasu autora, a výjimkou tolerance a vývoji dle užití nelze odvolat při zachování ostatních autorských práv.